



TEACHERS OF BIHAR

दैनिक ज्ञानकोश

सीखें-सिखाएं, बिहार को आगे बढ़ायें



2024



teachersofbihar@gmail.com



<https://twitter.com/teachersofbihar>



<https://www.youtube.com/c/teachersofbihar>



<https://www.facebook.com/teachersofbihar>



<https://www.linkedin.com/company/teachersofbihar>



www.teachersofbihar.org



06 अक्टूबर 2024

Teachers of Bihar

The Change Makers

आज का सुविचार

अच्छा जीवन उन्हीं को मिलता है जो इसे
पाने के लिए प्रयास करते हैं।

लियो टॉलस्टॉय



राकेश कुमार



www.teachersofbihar.org

दिवस ज्ञान

शशिधर उज्ज्वल

06 अक्टूबर

1. डॉ. मेघनाथ साहा का जन्म— भारतीय वैज्ञानिक और भौतिकविद् मेघनाथ साहा का जन्म 6 अक्टूबर, 1893 ई. को शाओराटोली गाँव, ढाका, तत्कालीन पूर्वी बंगाल (अब बांग्लादेश) में हुआ था। उन्होंने तारों के ताप और वर्णक्रम के निकट संबंध के भौतिकीय कारणों की खोज की थी। उन्होंने वर्ष 1956 में कोलकाता इंस्टीट्यूट ऑफ न्यूक्लियर फिजिक्स की स्थापना की और उसके निदेशक बने थे।

2. शिवहर जिला का गठन — 6 अक्टूबर, 1994 ई. को शिवहर जिला का गठन किया गया था। यह बिहार के तिरहुत प्रमण्डल में है। यह पहले मुजफ्फरपुर फिर हाल तक सीतामढ़ी जिले का अंग हुआ करता था। इसके पूरब एवं उत्तर में सीतामढ़ी, पश्चिम में पूर्वी चंपारण तथा दक्षिण में मुजफ्फरपुर जिला है। शिवहर बिहार का सबसे छोटा जिला है।

• क्या आप जानते हैं?

ब्रिटेन और स्पेन के बीच चल रहे सप्तवर्षीय युद्ध का अंत 06 अक्टूबर, 1762 ई. हुआ। इसका मनीला की लड़ाई के नाम से भी जाना जाता है।





दिवस विशेष

6 अक्टूबर



मधु प्रिया

शिवहर जिला की स्थापना 6 अक्टूबर



शिवहर पहले मुजफ्फरपुर फिर हाल तक सीतामढी जिले का अंग रहा है। इस क्षेत्र का स्थान हिंदू धर्मशास्त्रों में अति महत्वपूर्ण है। त्रेता युग में भगवान राम की पत्नी देवी सीता का जन्म सीतामढी के निकट पुनौरा में हुआ था। महाजनपद काल में यह वैशाली के बज्जिसंघ फिर मगध साम्राज्य का हिस्सा बना। भौगोलिक दृष्टिकोण से शिवहर तिरहुत का अंग रहा है। शिवहर जिला तिरहुत प्रमंडल का सबसे छोटा जिला है। जिला बनने से पहले यह सीतामढी जिला का अनुमंडल था। यह सीतामढी से 06-10-1994 में अलग हुआ। शिवहर जिला 443 वर्ग किलोमीटर में फैला हुआ है। और इसकी आवादी करीब 656916 (2011 जनगणना के अनुसार) है। यह जिला हराभरा और साफ़-सुथरा है। कदम्ब और टीक के पेड़ मुख्य रूप से पाए जाते हैं। नील गाय यहाँ की क्षेत्रीय पशु है। कृषि यहाँ की मुख्य जीविका है। यह बाढ़ से प्रभावित क्षेत्र है। बाढ़ का मुख्य कारण बागमती और बूढी गंडक नदी है। देकुली यहाँ की पवित्र स्थल है। 2011 के जनगणना के अनुसार शेखपुरा के बाद सबसे कम आवादी वाला जिला शिवहर है। यह जिला तीन जिला से घिरा हुआ है।

उत्तर और पूर्व दिशा में सीतामढी, पश्चिम में पूर्वी चम्पारण और पश्चिम में मुजफ्फरपुर शिवहर जिले में सिर्फ एक अनुमंडल है जो की शिवहर है। यातायात का मुख्य साधन सड़क है।



Teachers of Bihar

The change makers

जयंती

विशेष 06 अक्टूबर

राकेश कुमार



साहा समीकरण के प्रतिपादन के लिए
सुप्रसिद्ध भारतीय भौतिक विज्ञानी

मेघनाथ साहा जी

की जयंती पर शत शत नमन
(06 Oct 1893 - 16 Feb 1956)

मेघनाथ साहा

Meghnad Saha; जन्म- 6 अक्टूबर,

1893, पूर्वी बंगाल; मृत्यु- 16 फ़रवरी, 1956) गणित व भौतिकी के क्षेत्र में महत्वपूर्ण कार्य करने वाले भारतीय वैज्ञानिक थे। उनके अथक प्रयासों से ही 'इंस्टीट्यूट ऑफ़ न्यूक्लियर फ़िजिक्स' की स्थापना हुई थी। डॉ. मेघनाथ साहा ने तारों के ताप और वर्णक्रम के निकट संबंध के भौतिकीय कारणों को खोज निकाला था।



www.teachersofbihar.org



Teachers of Bihar
The Change Makers

राकेश कुमार

शिक्षा शब्दकोश

आज का शब्द 06.10.2024

भावनात्मक बुद्धि

भावनात्मक बुद्धिमत्ता (ईआई) आपकी अपनी भावनाओं को प्रबंधित करने और अपने आस-पास के लोगों की भावनाओं को समझने की क्षमता है। ईआई के पाँच मुख्य तत्व हैं: आत्म-जागरूकता, आत्म-नियमन, प्रेरणा, सहानुभूति और सामाजिक कौशल।

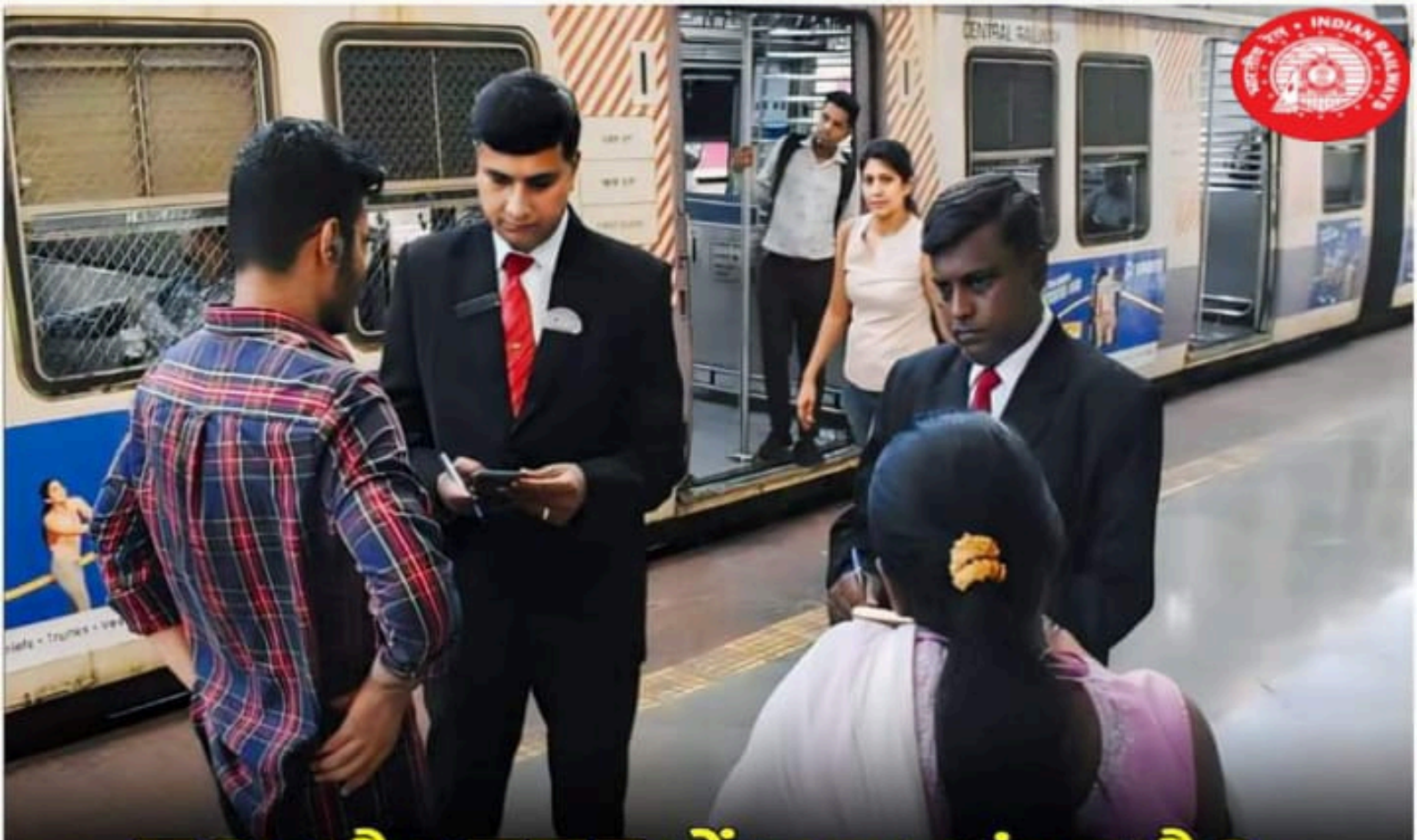


www.teachersofbihar.org



रोचक तथ्य/सामान्य ज्ञान

Rakesh kumar



TC और TTE में क्या अंतर है?

TC को टिकट कलेक्टर कहते हैं, इनका काम रेलवे स्टेशन पर टिकट चेक करना होता है। वही, TTE वो रेलवे कर्मचारी होता है। जो ट्रेन के अंदर टिकट चेक करता है।



TOB

राकेश कुमार



खेल कॉर्नर



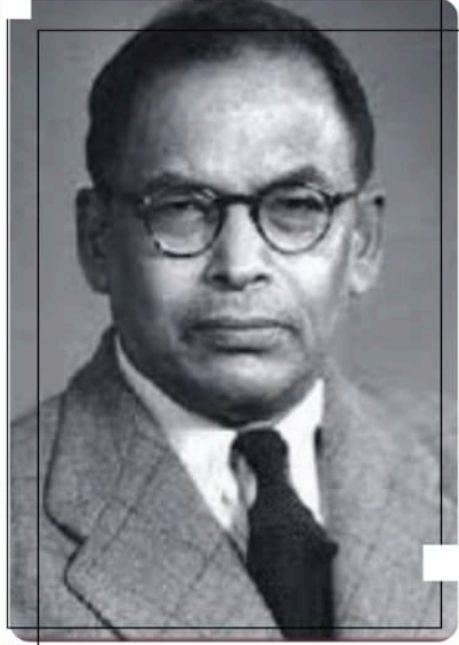
लंबी कूद

लंबी कूद कितने फुट की होती है?

लंबी कूद के लिए मानक स्थल में कम से कम 40 मीटर (131 फीट) लंबा रनवे शामिल होता है, जिसकी कोई बाहरी सीमा नहीं होती, रनवे के अंत से कम से कम 1 मीटर (3.3 फीट) की दूरी पर सतह के साथ समतल टेकऑफ़ बोर्ड लगाया जाता है, और कम से कम 2.75 मीटर (9 फीट) और 3 मीटर (9.8 फीट) से अधिक चौड़ा रेत से भरा लैंडिंग क्षेत्र होता है।

लंबी कूद में पुरुषों का विश्व रिकॉर्ड अमेरिका के माइक पॉवेल के नाम है. उन्होंने साल 1991 में विश्व चैंपियनशिप के दौरान 8.95 मीटर की छलांग लगाई थी. वहीं, महिलाओं की लंबी कूद का विश्व रिकॉर्ड गैलिना चिस्त्यकोवा के नाम है. उन्होंने साल 1988 में लेनिनग्राद में 7.52 मीटर की छलांग लगाई थी.





भारत के महान खगोल वैज्ञानिक

मेघनाद साहा

की जयंती पर सादर नमन

6 अक्टूबर 1893 - 16 फरवरी 1956

Punita Kumari

www.teachersofbihar.org

6 अक्टूबर 1994

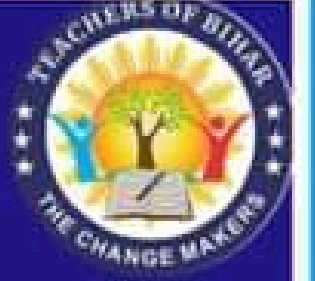


शिवहर जिला स्थापना दिवस

की हार्दिक शुभकामनाएं

www.teachersofbihar.org

Punita Kumari



मेघनाथ साहा

जन्म- 6 अक्टूबर 1893

मृत्यु- 16 फरवरी 1956

www.teachersofbihar.org

Madhu priya