



TEACHERS OF BIHAR

दैनिक ज्ञानकोश

सीखें-सिखाएं, बिहार को आगे बढ़ायें



teachersofbihar@gmail.com



<https://twitter.com/teachersofbihar>



<https://www.youtube.com/c/teachersofbihar>

जयंती विशेष



27 अप्रैल 2025

Teachers of Bihar

The Change Makers

आज का सुविचार

शिक्षा का उद्देश्य चरित्र निर्माण करना है।

हरबर्ट स्पेन्सर

(प्रसिद्ध दार्शनिक एवं समाजशास्त्री)

जन्म: 27 अप्रैल 1820 मृत्यु: 08 दिसम्बर 1903



राकेश कुमार



www.teachersofbihar.org

दिवस विशेष

27 अप्रैल



मधु प्रिया

मैकमोहन रेखा का निर्धारण 27 अप्रैल



मैकमोहन रेखा भारत और तिब्बत के बीच सीमा रेखा है। यह अस्तित्व में सन् 1914 में भारत की तत्कालीन ब्रिटिश सरकार और तिब्बत के बीच शिमला समझौते के तहत आई थी। 1914 के बाद से अगले कई वर्षों तक इस सीमारेखा का अस्तित्व कई अन्य विवादों के कारण कहीं छुप गया था, किन्तु 1935 में ओल्फ केरो नामक एक अंग्रेज प्रशासनिक अधिकारी ने तत्कालीन अंग्रेज सरकार को इसे आधिकारिक तौर पर लागू करने का अनुरोध किया। 1937 में भारतीय सर्वेक्षण विभाग के एक मानचित्र में मैकमोहन रेखा को आधिकारिक भारतीय सीमारेखा के रूप में पर दिखाया गया था। मैकमोहन रेखा पूर्वी-हिमालय क्षेत्र के चीन-अधिकृत एवं भारत अधिकृत क्षेत्रों के बीच सीमा चिह्नित करती है। यही सीमा-रेखा 1962 के भारत-चीन युद्ध का केन्द्र एवं कारण थी। यह क्षेत्र अत्यधिक ऊँचाई का पर्वतीय स्थान है, जो मानचित्र में लाल रंग से दर्शित है।

इस सीमारेखा का नाम सर हैनरी मैकमोहन के नाम पर रखा गया था, जिनकी इस समझौते में महत्वपूर्ण भूमिका थी और वे भारत की तत्कालीन अंग्रेज सरकार के विदेश सचिव थे। अधिकांश हिमालय से होती हुई सीमारेखा पश्चिम में भूटान से 890 कि॰मी॰ और पूर्व में ब्रह्मपुत्र तक 260 कि॰मी॰ तक फैली है। जहाँ भारत के अनुसार यह चीन के साथ उसकी सीमा है, वही, चीन 1914 के शिमला समझौते को मानने से इनकार करता है। चीन के अनुसार तिब्बत स्वायत्त राज्य नहीं था और उसके पास किसी भी प्रकार के समझौते करने का कोई अधिकार नहीं था। चीन के आधिकारिक मानचित्रों में मैकमोहन रेखा के दक्षिण में 56 हजार वर्ग मील के क्षेत्र को तिब्बती स्वायत्त क्षेत्र का हिस्सा माना जाता है। इस क्षेत्र को चीन में दक्षिणी तिब्बत के नाम से जाना जाता है। 1962-63 के भारत-चीन युद्ध के समय चीनी फौजों ने कुछ समय के लिए इस क्षेत्र पर अधिकार भी जमा लिया था। फिर चीन ने एकतरफ़ा युद्ध विराम घोषित कर दिया और उसकी सेना मैकमोहन रेखा के पीछे लौट गई। इस कारण ही वर्तमान समय तक इस सीमारेखा पर विवाद यथावत बना हुआ है, लेकिन भारत-चीन के बीच भौगोलिक सीमा रेखा के रूप में इसे अवश्य माना जाता है। भारत और चीन की सीमा को मैकमोहन रेखा कहते हैं। जिसका निर्धारण 1914 में शिमला समझौते के तहत किया गया। इस सम्मेलन में मानचित्र का कोई लिखित रेकॉर्ड नहीं रखा गया। बस एक मैप पर लाइनों के सहारे आउटर तिब्बत को इनर तिब्बत और इनर तिब्बत को चीन से अलग कर दिया गया। दो मानचित्र आए इसमें पहला वाला आया 27 अप्रैल, 1914. इस पर चीन के प्रतिनिधि ने दस्तखत किया, दूसरा आया 3 जुलाई, 1914 को ये डिटेल्ड मैप था। इसपर साइन नहीं किए थे चीन ने।

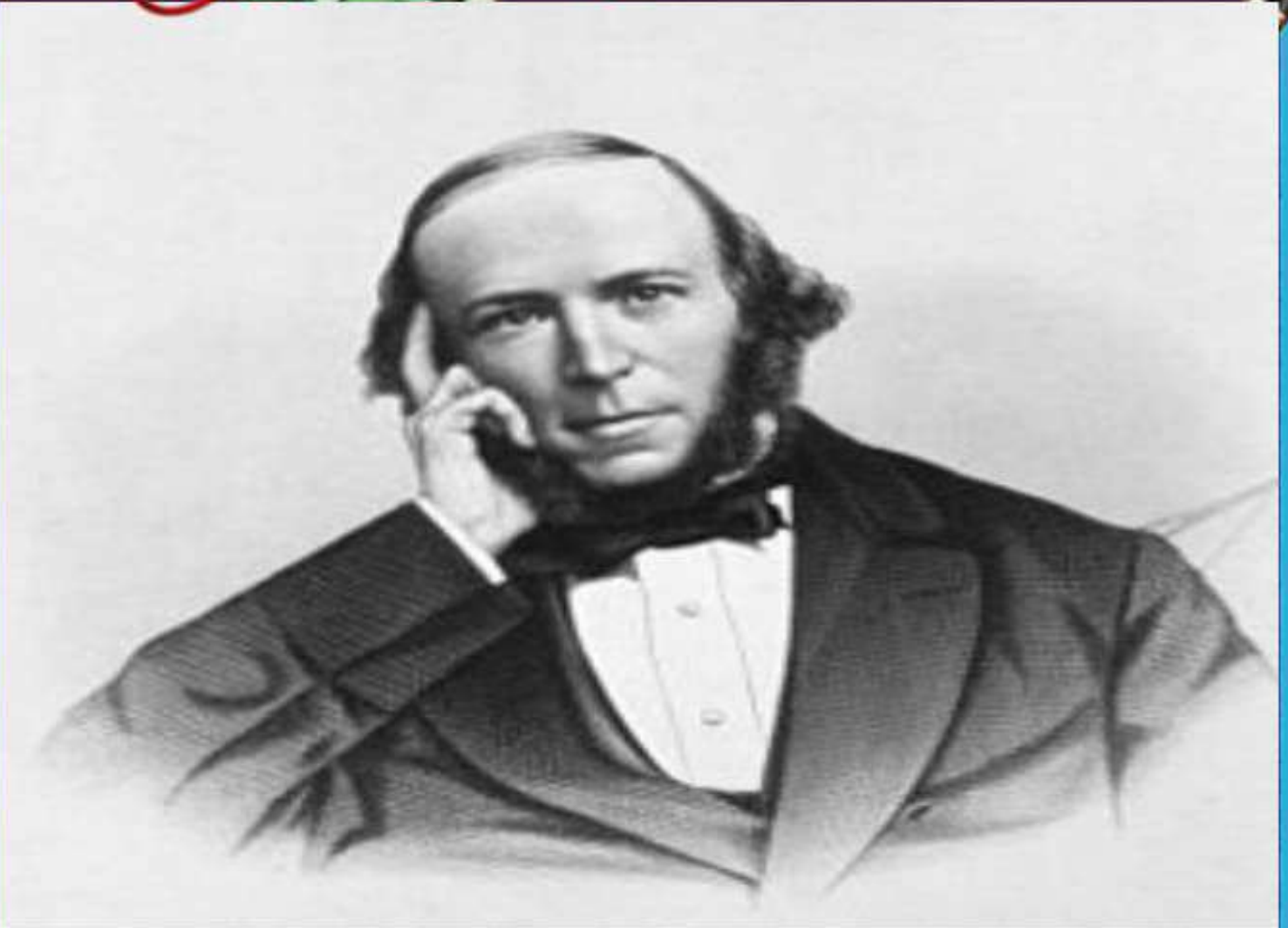


Teachers of Bihar

The change makers



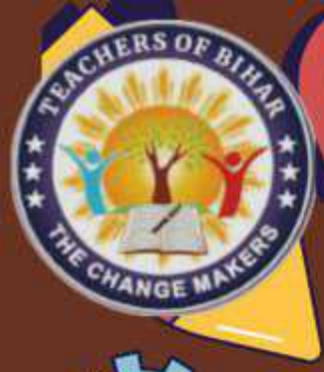
जयंती विशेष 27 अप्रैल



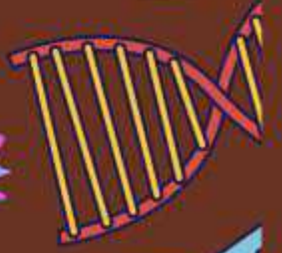
हरबर्ट स्पेन्सर

Herbert Spencer ; जन्म- 27 अप्रैल,

1820, डर्बी, इंग्लैण्ड; मृत्यु- 8 दिसम्बर, 1903) प्रसिद्ध शिक्षाविद, दार्शनिक तथा समाजशास्त्री थे। उन्होंने जीव एवं समाज के बीच समानता के आधार पर समाज के उद्विकासीय सिद्धान्त का प्रतिपादन किया। उनके अनुसार पदार्थ अविनाशी एवं गतिमान होता है।

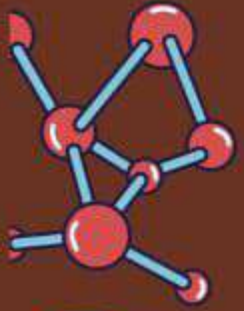


वैज्ञानिक कारण



तारे दिन में दिखाई नहीं देते हैं क्यों?

क्योंकि तारे सूर्य से भी बहुत दूर है। तारों को पृथ्वी से अति दूर होने के कारण उनसे उत्सर्जित प्रकाश किरणों की दीप्ति बहुत कम होती है। अतः वे सूर्य के तेज प्रकाश में दिन में दिखाई नहीं देते हैं।





विभिन्न तत्वों से परिचय

रसायनविज्ञान

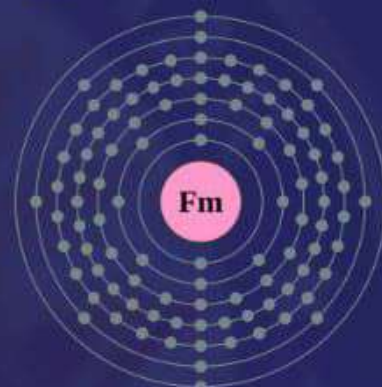
वर्ग - 9-10

तत्व (Element)
फर्मियम (Fermium)

एक्टिनाइड सीरीज

संकेत -
(symbol) **Fm**परमाणु संख्या
(Atomic no.) -100

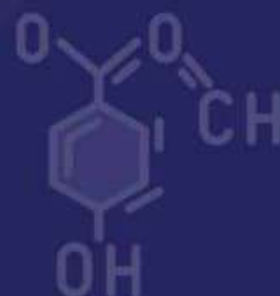
समूह-f block groups
आवर्त (period)-7
ब्लॉक (block)-f
संयोजकता (valency)-3
समस्थानिक (Isotope)-4
विन्यास -[Rn]5f¹² 7s²

परमाणु भार
A. weight -257खोज1953, लारेंस बर्केली
भौतिक गुणसिंथेटिक, रेडियोधर्मी, एक्टिनाइड धातु
रासायनिक गुण

रासायनिक रूप से प्रतिक्रिया शील

उपयोग

परमाणु भौतिकी, अनुसंधान





TOB



खेल कॉर्नर



IPL में मुंबई के लिए सबसे ज्यादा सिक्स

खिलाड़ी	मैच	सिक्स
रोहित शर्मा	229	260
कायरन पोलार्ड	211	258
सूर्यकुमार यादव	107	129
हार्दिक पंड्या	114	115



Teachers of Bihar
The Change Makers



शिक्षा शब्दकोश

आज का शब्द 27.04.2025

समग्र दृष्टिकोण

समग्र दृष्टिकोण का अर्थ है किसी चीज़ को एक पूर्ण और परस्पर जुड़ी इकाई के रूप में देखना, बड़ी तस्वीर को समझना, और किसी भी समस्या को हल करने के लिए सभी पहलुओं पर विचार करना. यह एक ऐसा दृष्टिकोण है जो हर व्यक्ति को अलग-अलग देखता है, लेकिन फिर भी सब कुछ आपस में जुड़ा हुआ है।



रोचक तथ्य/सामान्य ज्ञान



अमेरिका में वैज्ञानिकों ने एक अनोखा पेड़ डिजाइन किया है जो दिखने में तो पेड़ जैसा है, लेकिन इसकी पत्तियां सौर पैनल हैं। यह पेड़ दिनभर सूर्य की ऊर्जा से बिजली बनाता है और मोबाइल चार्जिंग पॉइंट्स भी प्रदान करता है।



अंतर्राष्ट्रीय स्तर पर भारत को
पहचान दिलाने वाली भारत की
पहली महिला फ़िल्म अभिनेत्री,
पद्म श्री, पद्म भूषण, पद्म विभूषण
से सम्मानित

जोहरा सहगल

जी की जयंती पर सादर नमन।



जन्म- 27 April 1912

मृत्यु-10 July 2014



मधु प्रिया



प्रसिद्ध उड़िया साहित्यकार, 'सरस्वती सम्मान'

'पद्म श्री' से सम्मानित

मनोज दास जी

की पुण्यतिथि पर कोटि-कोटि नमन।

जन्म- 27 फ़रवरी 1934 - मृत्यु- 27 अप्रैल 2021