



TEACHERS OF BIHAR

# दैनिक ज्ञानकोश

सीखें-सिखाएं, बिहार को आगे बढ़ायें



teachersofbihar@gmail.com



<https://twitter.com/teachersofbihar>



<https://www.youtube.com/c/teachersofbihar>



**12 मई 2025**

**Teachers of Bihar**

The Change Makers

**आज का सुविचार**

आप चाहे जितनी किताबें पढ़ लें, कितने भी अच्छे प्रवचन सुन लें, उनका कोई फायदा नहीं होगा जब तक कि आप उनको अपने जीवन में नहीं अपनाते।

**गौतम बुद्ध**



**राकेश कुमार**



[www.teachersofbihar.org](http://www.teachersofbihar.org)





# Teachers of Bihar

The change makers

## दिवस विशेष

12 मई

मधु प्रिया

## अंतर्राष्ट्रीय नर्स दिवस 12 मई



यह दिन हर वर्ष फ्लोरेंस नाइटिंगेल के जन्मदिन की वर्षगांठ के तौर पर मनाया जाता है। फ्लोरेंस नाइटिंगेल को विश्व की पहली नर्स कहा जाता है। उन्होंने क्रीमियन युद्ध के दौरान लालटेन लेकर घायल ब्रिटिश सैनिकों की देखभाल की थी। इस वजह से इन्हें लेडी विद द लैंप भी कहा गया। मरीज की जिंदगी बचाने में जितना योगदान डॉक्टर्स का होता है, उतना ही एक नर्स का। नर्स अपनी परवाह किए बिना मरीज की तन-मन से सेवा कर उनकी जान बचाती है। अपने घर और परिवार से दूर रहकर मरीजों की दिन रात सेवा करती है। नर्सों के साहस और सराहनीय कार्य के लिए यह दिवस मनाया जाता है। फ्लोरेंस नाइटिंगेल का जन्म 12 मई 1820 को हुआ था। उन्हें आधुनिक नर्सिंग का संस्थापक भी माना जाता है। अतः इस दिवस को मनाने का इससे अच्छा विकल्प क्या हो सकता था। इसलिए स्वास्थ्य सेवा में उनके इस अहम् योगदान के लिए 12 मई को अंतर्राष्ट्रीय नर्स दिवस मनाने की घोषणा की गयी। अंतर्राष्ट्रीय नर्स दिवस 2023 का थीम हमारी नर्सें हमारा भविष्य रखा गया है।





# Teachers of Bihar

The change makers



## जयंती

विशेष 12 मई



## फ्लोरेन्स नाइटिंगेल

**फ़्लोरेन्स नाइटिंगेल**

*Florence Nightingale*, जन्म-

12 मई, 1820; मृत्यु- 13 अगस्त, 1910) 'आधुनिक नर्सिंग आन्दोलन की जन्मदाता' मानी जाती हैं। प्रेम, दया व सेवा-भावना की प्रतिमूर्ति फ़्लोरेन्स नाइटिंगेल "द लेडी विद द लैंप" (दीपक वाली महिला) के नाम से प्रसिद्ध हैं। हर वर्ष 12 मई को फ़्लोरेन्स नाइटिंगेल की जयंती पर अंतरराष्ट्रीय नर्स दिवस का आयोजन किया जाता है।



**CLASS 4**  
**EVS**



ToB TLM

## खेत से घर तक

- \* हमारे आस-पास बहुत सारे खेत हैं।
- \* उसमें धान, गेहूं, दलहन, तिलहन, सब्जियां आदि बोई जाती है।
- \* फसल अच्छी हो इसके लिए बहुत मेहनत करनी पड़ती है।
- \* सबसे पहले फसल बोने के लिए खेत की जुताई करनी पड़ती है, फिर बुवाई, निराई-गुड़ाई, और समय-समय पर पानी देना होता है।
- \* कुछ अनाज जाड़े में बोए जाते हैं और गर्मी में काटे जाते हैं और कुछ गर्मी में बोए जाते हैं और सर्दी में काटे जाते हैं।
- \* धान, प्याज, मिर्च आदि बोने के पहले उसका बिचड़ा तैयार किया जाता है, फिर तैयार बिचड़े को उखाड़कर खेतों में बराबर-बराबर दूरी पर लगाया जाता है।
- \* जबकि गेहूं, मक्का, सरसों आदि के बीज सीधे खेतों में लगा दिए जाते हैं।

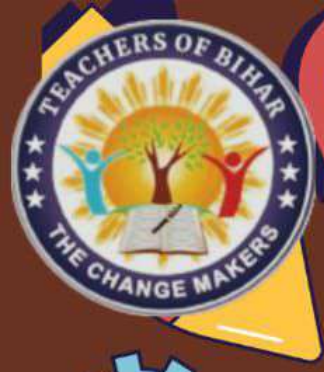


धान की खेती

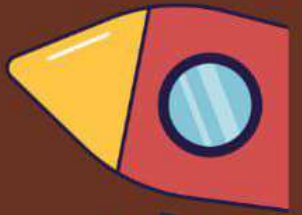
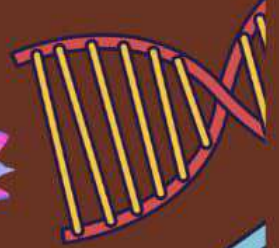


सब्जी की खेती





# वैज्ञानिक कारण



यूरेनस, नेपच्यून और  
प्लूटो सदा ठंढे रहते हैं  
क्यों?

क्योंकि यूरेनस और प्लूटो के  
ईद-गिर्द कोई वातावरण नहीं  
है, जो ऊष्मीय कुचालक के रूप  
में कार्य करें। इसके अलावे ये  
ग्रह सूर्य से बहुत दूर है। अतः  
सूर्य से विकिरित ऊष्मा नगण्य  
मात्रा में इन ग्रहों तक पहुंच  
पाती है। अतः ये हमेशा ठंढे  
रहते हैं।





# विभिन्न तत्वों से परिचय

## रसायनविज्ञान

वर्ग - 9-10

### तत्व (Element)

#### लिवरमोरियम (Livermorium)

संकेत - **Lv**  
(Symbol)

परमाणु संख्या -116  
(Atomic no.)

परमाणु भार -293  
(A.weight)

समूह(group)-16

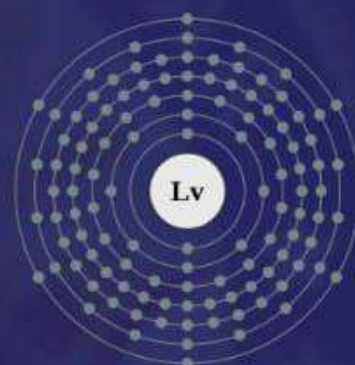
आवर्त (period)-7

ब्लॉक (block)-p

संयोजकता- 2

समस्थानिक (isotope)-4

विन्यास -  $[Rn]5f^{14}6d^{10}7s^27p^4$



खोज

2000, JINR( रूस)

भौतिक गुण

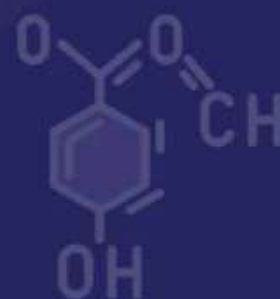
मानव निर्मित, अति भारी ,रेडियोधर्मी तत्व

रासायनिक गुण

अत्यधिक रेडियोधर्मी धातु

उपयोग

वैज्ञानिक अनुसंधान





# TOB

## खेल कॉर्नर



## विराट, धोनी, रोहित की टेस्ट कप्तानी में भारत

घरेलू मैदान पर



**विराट**

मैच 31 | जीत 24  
हार 2 | ड्रॉ 5



**धोनी**

मैच 30 | जीत 21  
हार 3 | ड्रॉ 6



**रोहित**

मैच 16 | जीत 10  
हार 5 | ड्रॉ 1

घरेलू मैदान पर



**विराट**

मैच 37 | जीत 16  
हार 15 | ड्रॉ 6



**धोनी**

मैच 30 | जीत 6  
हार 15 | ड्रॉ 9



**रोहित**

मैच 8 | जीत 2  
हार 4 | ड्रॉ 1





Teachers of Bihar  
The Change Makers



# शिक्षा शब्दकोश

आज का शब्द **12.05.2025**

## गतिविधि सिद्धांत

गतिविधि सिद्धांत (**Activity Theory**) एक मनोवैज्ञानिक सिद्धांत है जो मानवीय गतिविधियों और उनकी संरचना का अध्ययन करता है। यह सिद्धांत बताता है कि मानव गतिविधि एक उद्देश्य के लिए की जाती है और इसमें कुछ विशिष्ट परिस्थितियों में मध्यस्थता (**mediation**) द्वारा उपकरणों या कलाकृतियों का उपयोग किया जाता है।





## रोचक तथ्य/सामान्य ज्ञान



दुनिया की सबसे लंबी सड़क कनाडा की योंग स्ट्रीट है, जिसकी लंबाई लगभग 1,896 किलोमीटर है। यह सड़क इतनी लंबी है कि इसकी दूरी दिल्ली से बांग्लादेश तक की दूरी के बराबर मानी जाती है।





ToB बूझो तो जानें..



वह क्या है जो बिना आवाज के बोलता है ..बुझो तो जानें ?



[www.teachersofbihar.org](http://www.teachersofbihar.org)

संजय कुमार



12 मई



# बुद्ध पूर्णिमा

की हार्दिक शुभकामनाएं

PUNITA KUMARI

[www.teachersofbihar.org](http://www.teachersofbihar.org)





**12 May**



HAPPY  
INTERNATIONAL  
*Nurses Day*  
STAY HAPPY AND HEALTHY

[www.teachersofbihar.org](http://www.teachersofbihar.org)

Madhu priya



12 May



# बुद्ध पूर्णिमा की शुभकामनाएं...

[www.teachersofbihar.org](http://www.teachersofbihar.org)

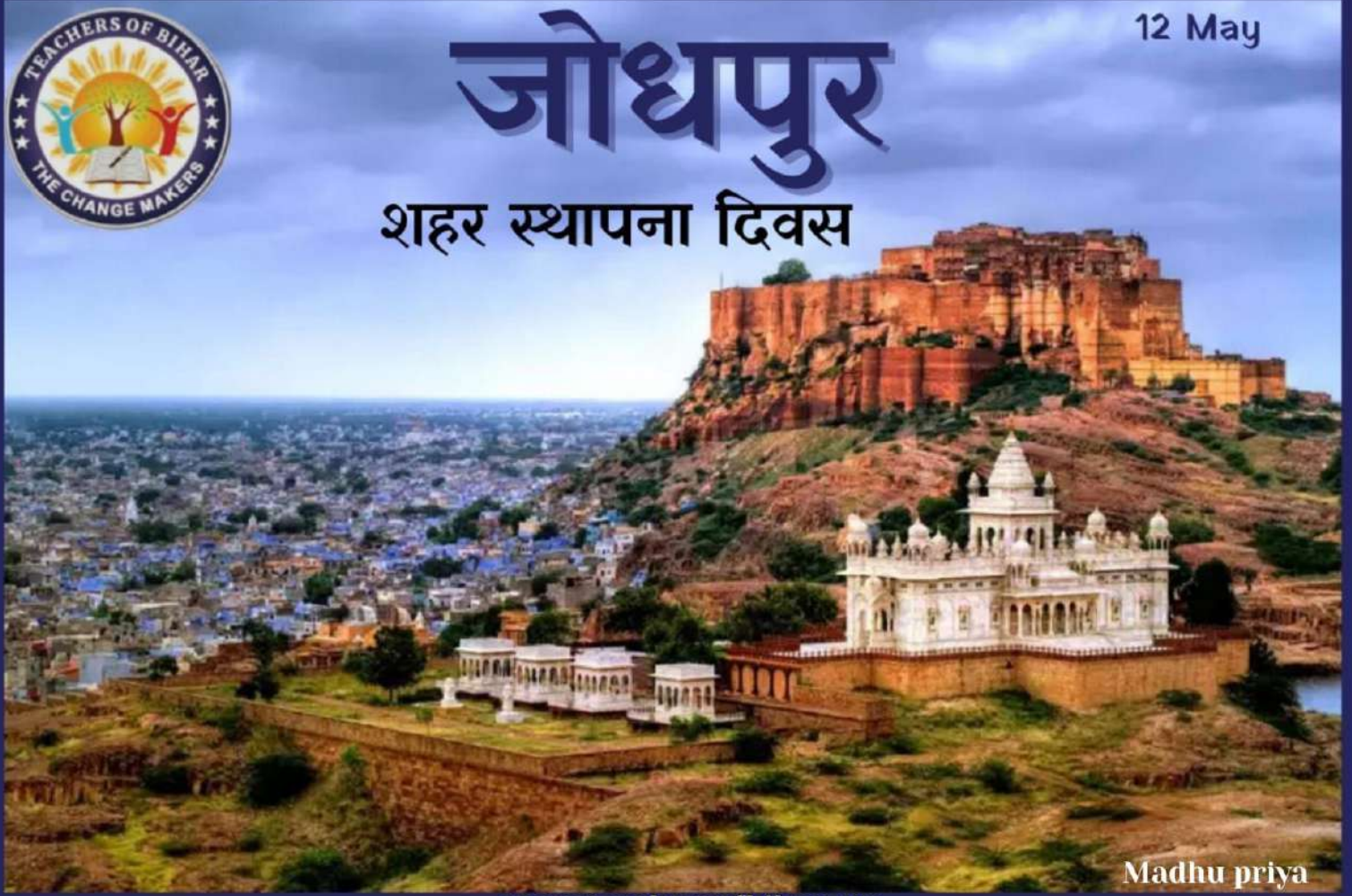
Madhu priya



12 May

# जोधपुर

## शहर स्थापना दिवस



Madhu priya

[www.teachersofbihar.org](http://www.teachersofbihar.org)